

OD 1984 ROKU
ZATRUDNIAM
I PRODUKUJĘ
W POLSCE

SYSTEMY DOMOFONOWE

DLA BUDOWNICTWA JEDNO
I WIELORODZINNEGO

CYFRAL®



CYFRAL®

CYFRAL SP.J.
ul. Konstantynowska 62/70
95-100 Zgierz
Tel. 42 639-98-70 do 72

www.cyfral.pl; info@cyfral.pl
facebook.com/cyfral





CYFRAL®
LAUREATEM PLEBISCYTU

SYSTEMY CYFROWE

DLA BUDOWNICTWA
WIELORODZINNEGO

CYFRAL®



NOWOŚĆ!



SYSTEMY CYFROWE

Systemy cyfrowe produkcji CYFRAL charakteryzuje wysoka jakość, niezawodność i funkcjonalność, odporność na uszkodzenia mechaniczne oraz możliwość podłączenia dużej liczby lokatorów przy niewielkich gabarytach panela rozmównego.

Cechą wspólną paneli jest zastosowanie trwałej, mechanicznej, podświetlanej klawiatury z wypukłością na cyfrze „5”, która umożliwia wybieranie numeru osobom niedowidzącym i niewidzącym. Dostępne serie paneli wykonane są z ocynkowanej stali pomalowanej proszkowo oraz ze stali kwasoodpornej. Istotną cechą jest ich uniwersalność – każdy z nich współpracuje ze wszystkimi dostępnymi w produkcji CYFRAL elektronikami. Cechą wyróżniającą systemy cyfrowe CYFRAL jest jeden typ panela rozmównego i centrali w przypadku pracy nadrzędnej jak i podrzędnej.

Dzięki wykorzystaniu 4-cyfrowego indywidualnego kodu wejścia, breloka zbliżeniowego RFID lub klucza dotykowego Dallas pozwalają w wygodny sposób uruchomić elektrozaczep i otworzyć drzwi.

Obok systemów cyfrowych przeznaczonych do nowych instalacji oferujemy także systemy skierowane do modernizacji istniejących już instalacji domofonowych CYFRAL co pozwala na obniżenie kosztów ponoszonych przez członków spółdzielni.

PANELE CYFROWE DLA BUDOWNICTWA WIELORODZINNEGO

SERIA PC-3000

Seria przeznaczona dla budynków wielorodzinnych o niskiej i wysokiej kondygnacji, współpracuje z elektronikami: cyfrową CC-2000 i analogowo - cyfrowymi CC-1000/1500

Cechy charakterystyczne panela

- > dwa sposoby na proste i szybkie otwieranie drzwi: z klawiatury centrali, przy pomocy 4 cyfrowego, indywidualnego kodu wejścia, za pomocą breloka zbliżeniowego RFID umieszczonego pod listą lokatorów w panelu PC-3000RL i pod wyświetlaczem w panelu PC-3000R.
- > dostępny w dwóch wersjach: PC-3000RL ze zintegrowaną listą lokatorów oraz PC-3000R bez listy lokatorów
- > potwierdzenie użycia kodu i otwarcia furtki sygnałem dźwiękowym w mieszkaniu
- > panel rozmówny wykonany ze stali kwasoodpornej, o dużej odporności na uszkodzenie mechaniczne oraz czynniki atmosferyczne, zamknięty i zabezpieczony poprzez śruby specjalne
- > solidna, podświetlana, wandaloodporna, metalowa klawiatura numeryczna
- > duży, 4-pozycyjny wyświetlacz cyfrowy
- > możliwość tworzenia konfiguracji wielowejsciowych w przypadku dużej posesji z kilkoma wejściami (do 4 paneli nadrzędnych i „n” podrzędnych)
- > jeden typ panela w przypadku pracy nadrzędnej i podrzędnej
- > dostęp do programowania zabezpieczony kodem administratora
- > panel wraz z elektroniką zasilane są jednym zasilaczem prądu zmiennego 12,5V/1,2A
- > panel PC-3000RL i PC-3000R dostępny także w wersji z wbudowaną elektroniką CC-2000



Panel rozmówny PC-3000R z czytnikiem breloków zbliżeniowych RFID

Lista Lokatorów LL-3000

Panel rozmówny PC-3000R z czytnikiem breloków zbliżeniowych RFID w ramce RM-3000

Panel rozmówny PC-3000R z czytnikiem breloków zbliżeniowych RFID do montażu natynkowego

LN-3000 Lista lokatorów do montażu natynkowego



Panel rozmówny PC-3000RL z czytnikiem breloków zbliżeniowych RFID i listą lokatorów

Panel rozmówny PC-3000RL z czytnikiem breloków zbliżeniowych RFID i listą lokatorów w ramce RD-3000

Panel rozmówny PC-4000RV z kamerą i czytnikiem breloków zbliżeniowych RFID

Videmonitory V-7 i V-4

SERIA PC-2000

Seria przeznaczona dla budynków wielorodzinnych o niskiej i wysokiej kondygnacji, współpracuje z elektronikami: cyfrową CC-2000 i analogowo - cyfrowymi CC-1000/1500

Cechy charakterystyczne panela

- > dwa sposoby na proste i szybkie otwieranie drzwi: z klawiatury centrali, przy pomocy 4 cyfrowego, indywidualnego kodu wejścia, za pomocą klucza dotykowego Dallas lub breloka zbliżeniowego RFID
- > potwierdzenie użycia kodu i otwarcia furtki sygnałem dźwiękowym w mieszkaniu
- > panel rozmówny wykonany z ocynkowanej stali pomalowanej proszkowo, o dużej odporności na uszkodzenie mechaniczne oraz czynniki atmosferyczne, zamknięty i zabezpieczony poprzez 2 nity zrywalne i 2 śruby
- > solidna, podświetlana, wandaloodporna, metalowa klawiatura numeryczna
- > duży, 4-pozycyjny wyświetlacz cyfrowy
- > możliwość tworzenia konfiguracji wielowejsciowych w przypadku dużej posesji z kilkoma wejściami (do 4 paneli nadrzędnych i „n” podrzędnych)
- > jeden typ panela w przypadku pracy nadrzędnej i podrzędnej
- > dostęp do programowania zabezpieczony kodem administratora
- > dwie wersje kolorystyczne panela rozmównego: czarny, srebrny
- > panel wraz z elektroniką zasilane są jednym zasilaczem prądu zmiennego 12,5V/1,2A
- > panel PC-2000 dostępny także w wersji z wbudowaną elektroniką CC-2000

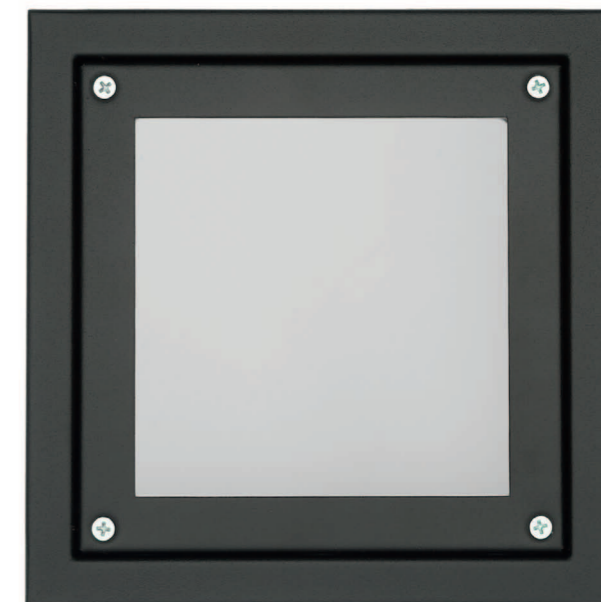


Panel rozmówny PC-2000R z czytnikiem breloków zbliżeniowych RFID umieszczonym pod wyświetlaczem

Lista lokatorów do 20 nazwisk LM-2000



Panel rozmówny PC-2000D z czytnikiem kluczy dotykowych Dallas



Lista lokatorów powyżej 20 nazwisk LD-2000

ZESTAW CYFROWY ZC-2000

- > niewielkie gabaryty, możliwość montażu na słupku ogrodzeniowym
- > prostota montażu, sztywne, solidne połączenie centrali z listą lokatorów (wersja pionowa i pozioma)
- > możliwość dostosowania położenia centrali względem listy lokatorów według własnych potrzeb i w wersji pionowej i w wersji poziomej zestawu
- > zestaw dostępny w wersji z czytnikiem kluczy dotykowych Dallas lub breloków zbliżeniowych RFID umieszczonym pod wyświetlaczem



Zestaw cyfrowy ZC-20000 z czytnikiem kluczy dotykowych Dallas, zintegrowany z małą listą lokatorów wersja pozioma



Zestaw cyfrowy ZC-2000R z czytnikiem breloków zbliżeniowych RFID umieszczonym pod wyświetlaczem, zintegrowany z małą listą lokatorów wersja pozioma



Zestaw cyfrowy ZC-2000R z czytnikiem breloków zbliżeniowych RFID umieszczonym pod wyświetlaczem, zintegrowany z małą listą lokatorów wersja pionowa



Zestaw cyfrowy ZC-2000D z czytnikiem kluczy dotykowych Dallas, zintegrowany z małą listą lokatorów wersja pionowa

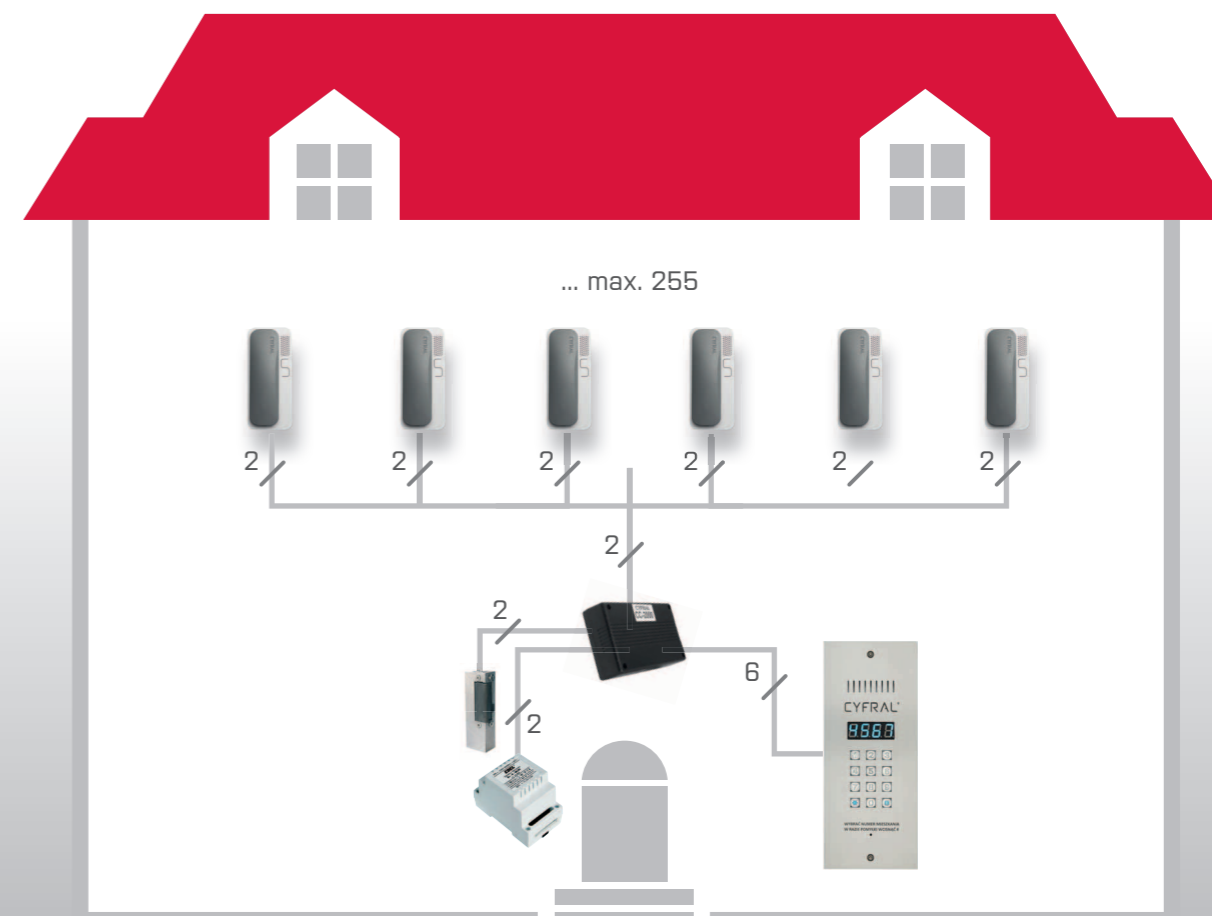


CC-2000

- > elektronika do wszystkich serii paneli cyfrowych CYFRAL: PC-3000/PC-2000/PC-1000
- > system CC-2000 przeznaczony jest do nowych instalacji domofonowych, znajduje swe zastosowanie w budynkach wielorodzinnych oraz na osiedlach zamkniętych
- > posiada możliwość tworzenia konfiguracji wielowejsciowych w przypadku posesji z kilkoma wejściami tzw. hierarchia wejść [4 wejścia główne i „n” wejść podrzędnych]
- > zapewnia połączenie do 255 unifonów cyfrowych typu: SMART-D i MAC-D dołączanych do linii magistralnej dwuprzewodowej
- > jeden typ panela rozmównego i centrali w przypadku pracy nadrzędnej jak i podrzędnej
- > dostęp do programowania zabezpieczony kodem administratora
- > programowane parametry dzwonienia, regulowana głośność i czas trwania dzwonienia
- > różne sygnały dzwonienia w przypadku wywołania z panela nadrzędnego i podrzędnego
- > programowany czas rozmowy, programowany czas włączenia elektrozaczełu
- > funkcja zamka szyfrowego umożliwiająca uruchomienie elektrozaczełu z klawiatury panela. Każdy abonent może mieć do 4 indywidualnych kodów wejścia. Abonent może je samodzielnie dodawać i zmieniać. Istnieje możliwość zaprogramowania jednego kodu wejścia dla wszystkich abonentów
- > selektywny wybór wywołanego unifonu zapewnia moduł cyfrowy umieszczony w każdym aparacie, który poprzez kombinację zwerek przydziela mu jego fizyczny adres jednoznacznie rozpoznawany przez system
- > czynności uruchomieniowe są proste i niemal intuicyjne. Pracą całego systemu sterują 2 mikroprocesory, w panelu i na płycie centrali, co daje wiele nowych możliwości funkcjonalnych w porównaniu z tradycyjnymi systemami analogowymi i analogowo-cyfrowymi
- > tor komunikacji cyfrowej jest zrealizowany w oparciu o standard RS485 mający na celu zwiększenie: szybkości transmisji, zasięgu, ochrony przed zakłóceniami w porównaniu z interfejsem RS232
- > elektronikę umieszczono w plastikowej obudowie

SCHEMAT INSTALACJI SYSTEMU CC-2000 [SYSTEM CYFROWY]

- > n - liczba unifonów
- > wszystkie unifony podłączone są do wspólnej magistrali dwuprzewodowej



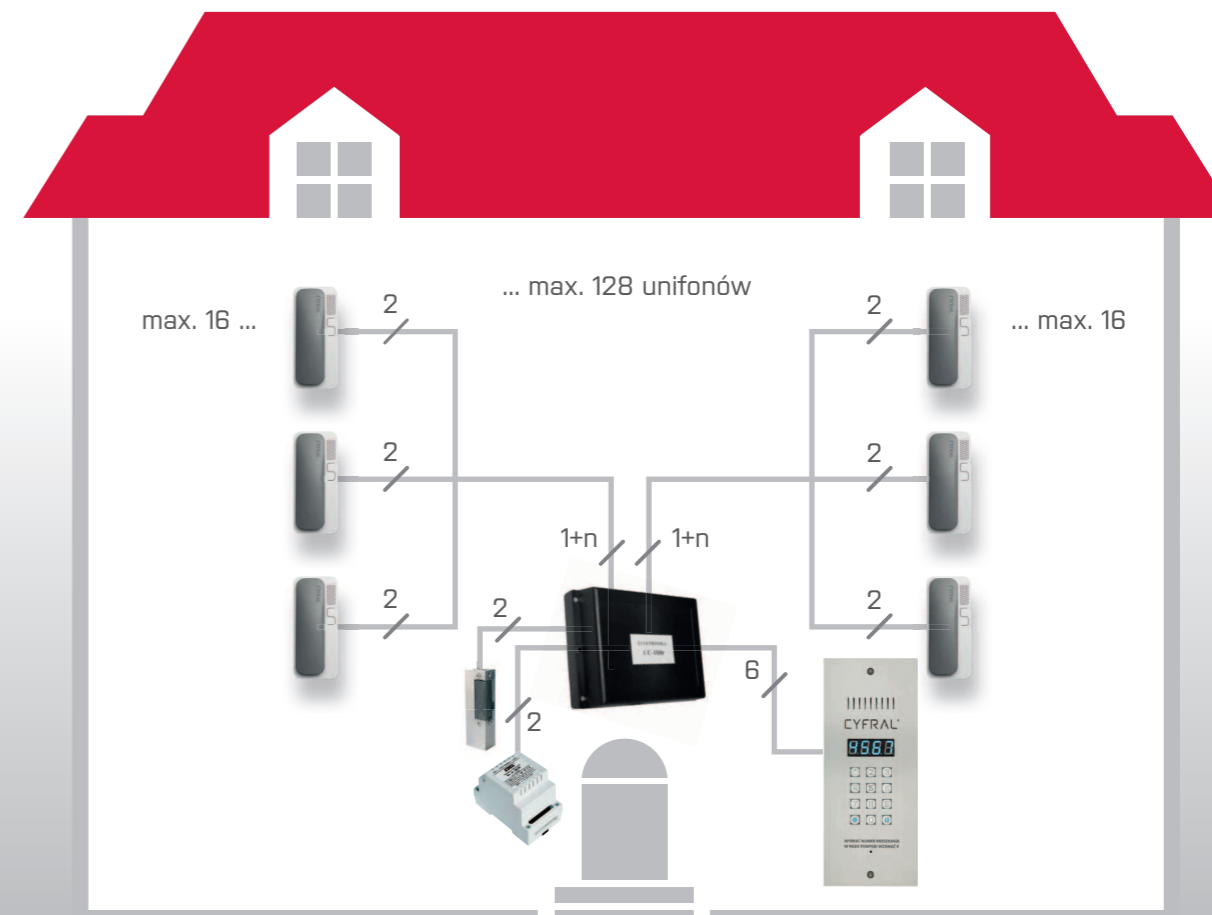
Schemat 1

CC-1000

- > elektronika do wszystkich serii paneli cyfrowych CYFRAL: PC-3000/PC-2000/PC-1000
- > system przeznaczony dla nowych instalacji domofonowych oraz modernizacji już istniejących systemów CYFRAL typu 1+n (płytki elektroniki TD3, TD4, TD 6)
- > typ instalacji: unifony podłączone są do centrali indywidualnymi liniami dwuprzewodowymi w sposób matrycowy
- > wersja podstawowa zapewnia możliwość podłączenia 128 abonentów. Płytki rozszerzenia daje możliwość zwiększenia liczby abonentów do 256
- > system wykorzystuje unifony analogowe typu: SMART, MAC, SLIM. Współpracuje także z nieprodukowanym od 2010 r. unifonem typu TCL
- > możliwość realizacji systemów z hierarchią wejść [4 wejście główne i „n” wejść podrzędnych]
- > jeden typ panela rozmównego i centrali w przypadku pracy nadrzędnej jak i podrzędnej
- > dostęp do programowania zabezpieczony kodem administratora
- > programowane parametry dzwonienia, regulowana głośność i czas trwania dzwonienia
- > różne sygnały dzwonienia w przypadku wywołania z panela nadrzędnego i podrzędnego
- > programowany czas rozmowy, programowany czas włączenia elektrozaczełu
- > funkcja zamka szyfrowego umożliwiająca uruchomienie elektrozaczełu z klawiatury panela. Każdy abonent może mieć do 4 indywidualnych kodów wejścia. Abonent może je samodzielnie dodawać i zmieniać. Istnieje możliwość zaprogramowania jednego kodu wejścia dla wszystkich abonentów
- > czynności uruchomieniowe są proste i niemal intuicyjne. Pracą całego systemu sterują 2 mikroprocesory, w panelu i na płytce centrali, co daje wiele nowych możliwości funkcjonalnych w porównaniu z tradycyjnymi systemami analogowymi i analogowo cyfrowymi
- > tor komunikacji cyfrowej jest zrealizowany w oparciu o standard RS485 mający na celu zwiększenie: szybkości transmisji, zasięgu, ochrony przed zakłóceniami w porównaniu z interfejsem RS232
- > elektronikę umieszczono w plastikowej obudowie

SCHEMAT INSTALACJI SYSTEMU CC-1000 [SYSTEM ANALOGOWO-CYFROWY]

- > n - liczba unifonów
- > każda grupa 16 unifonów posiada własną masę



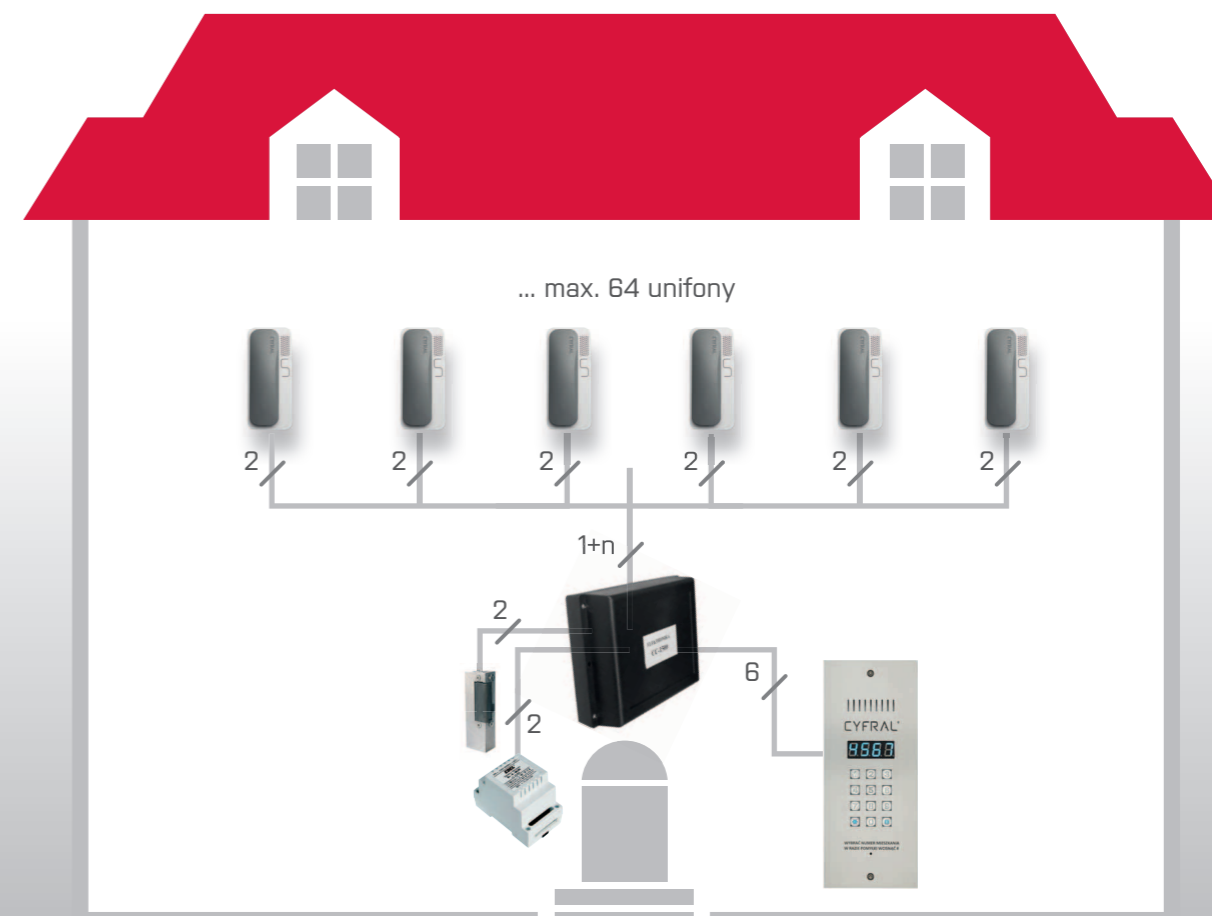
Schemat 2

CC-1500

- > elektronika do wszystkich serii paneli cyfrowych CYFRAL: PC-3000/PC-2000/PC-1000
- > system przeznaczony do modernizacji istniejących już instalacji domofonowych CYFRAL typu 1+n (płytki elektroniki TD3, TD4, TD6). Nie wymaga wymiany unifonów i okablowania w przypadku dobrego stanu technicznego istniejącej instalacji domofonowej
- > typ instalacji (1+n) unifony są podłączone do centrali indywidualnymi przewodami „gorącymi” (+) i wspólną masą
- > wersja podstawowa zapewnia możliwość podłączenia 64 abonentów. Płytki rozszerzenia daje możliwość zwiększenia liczby abonentów o kolejnych 64 (do 256)
- > system wykorzystuje unifony analogowe typu: SMART, MAC, SLIM. Współpracuje także z nieprodukowanym od 2010 r. unifonem typu TCL
- > możliwość realizacji systemów z hierarchią wejść (4 wejście główne i „n” wejść podrzędnych)
- > jeden typ panela rozmównego i centrali w przypadku pracy nadrzędnej jak i podrzędnej
- > dostęp do programowania zabezpieczony kodem administratora
- > programowane parametry dzwonienia, regulowana głośność i czas trwania dzwonienia
- > różne sygnały dzwonienia w przypadku wywołania z panela nadrzędnego i podrzędnego
- > programowany czas rozmowy, programowany czas włączenia elektrozaczełu
- > funkcja zamka szyfrowego umożliwiająca uruchomienie elektrozaczełu z klawiatury panela. Każdy abonent może mieć do 4 indywidualnych kodów wejścia. Abonent może je samodzielnie dodawać i zmieniać. Istnieje możliwość zaprogramowania jednego kodu wejścia dla wszystkich abonentów
- > czynności uruchomieniowe są proste i nieomal intuicyjne. Pracą całego systemu sterują 2 mikroprocesory, w panelu i na płycie centrali, co daje wiele nowych możliwości funkcjonalnych w porównaniu z tradycyjnymi systemami analogowymi i analogowo cyfrowymi
- > tor komunikacji cyfrowej jest zrealizowany w oparciu o standard RS485 mający na celu zwiększenie: szybkości transmisji, zasięgu, ochrony przed zakłóceniami w porównaniu z interfejsem RS232
- > elektronikę umieszczono w plastikowej obudowie

SCHEMAT INSTALACJI SYSTEMU CC-1500 (SYSTEM ANALOGOWO-CYFROWY)

- > n - liczba unifonów
- > wszystkie unifony mają jeden wspólny przewód masy



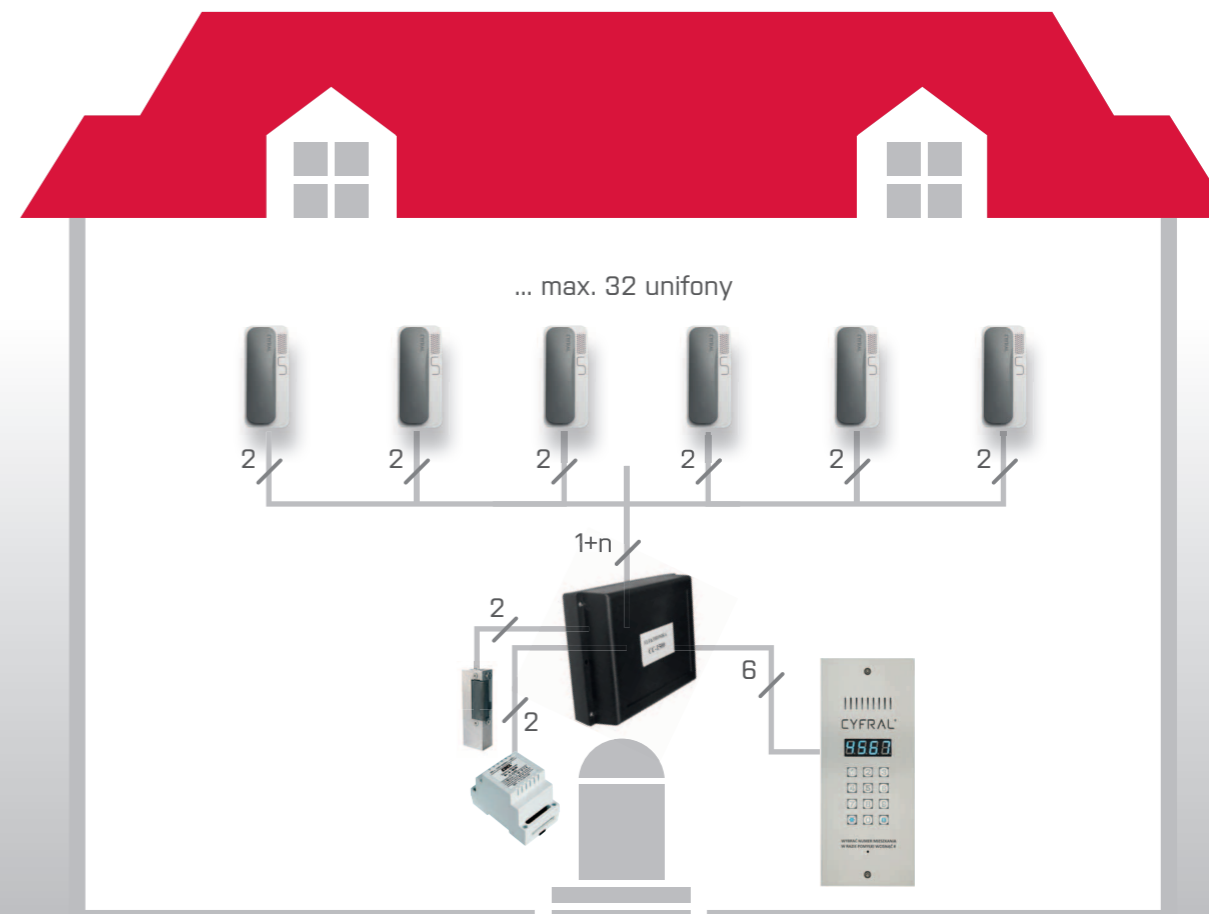
Schemat 3

CC-1550

- > elektronika przeznaczona do montażu w obudowie paneli cyfrowych: CYFRAL: PC-3000/PC-2000/PC-1000, istnieje możliwość jej montażu także w oddzielnej plastikowej obudowie
- > system przeznaczony do modernizacji istniejących już instalacji domofonowych CYFRAL typu 1+n (płytki elektroniki TD-3, TD-4, TD-6). Nie wymaga wymiany unifonów i okablowania w przypadku dobrego stanu technicznego istniejącej instalacji domofonowej
- > typ instalacji - (1+n) unifony są podłączone do centrali indywidualnymi przewodami „gorącymi” (+) i wspólną masą,
- > zapewnia możliwość podłączenia max. 32 abonentów.
- > system wykorzystuje unifony analogowe typu: SMART, MAC, SLIM
- > dostęp do programowania zabezpieczony kodem administratora
- > programowane parametry dzwonienia, regulowana głośność i czas trwania dzwonienia
- > programowany czas rozmowy
- > programowany czas włączenia elektrozaczepu
- > funkcja zamka szyfrowego umożliwiająca uruchomienie elektrozaczepu z klawiatury panela . Każdy abonent może mieć do 4 indywidualnych kodów wejścia. Abonent może je samodzielnie dodawać i zmieniać .Istnieje możliwość zaprogramowania jednego kodu wejścia dla wszystkich abonentów.
- > czynności uruchomieniowe są proste i niemal intuicyjne. Pracą całego systemu sterują 2 mikroprocesory, w panelu i na płycie centrali, co daje wiele nowych możliwości funkcjonalnych w porównaniu z tradycyjnymi systemami analogowymi i analogowo - cyfrowymi.
- > tor komunikacji cyfrowej jest zrealizowany w oparciu o standard RS-485 mający na celu zwiększenie: szybkości transmisji, zasięgu, ochrony przed zakłóceniami w porównaniu z interfejsem RS-232

SCHEMAT INSTALACJI SYSTEMU CC-1550 (SYSTEM ANALOGOWO - CYFROWY)

- > n - liczba unifonów > wszystkie unifony mają jeden wspólny przewód masy



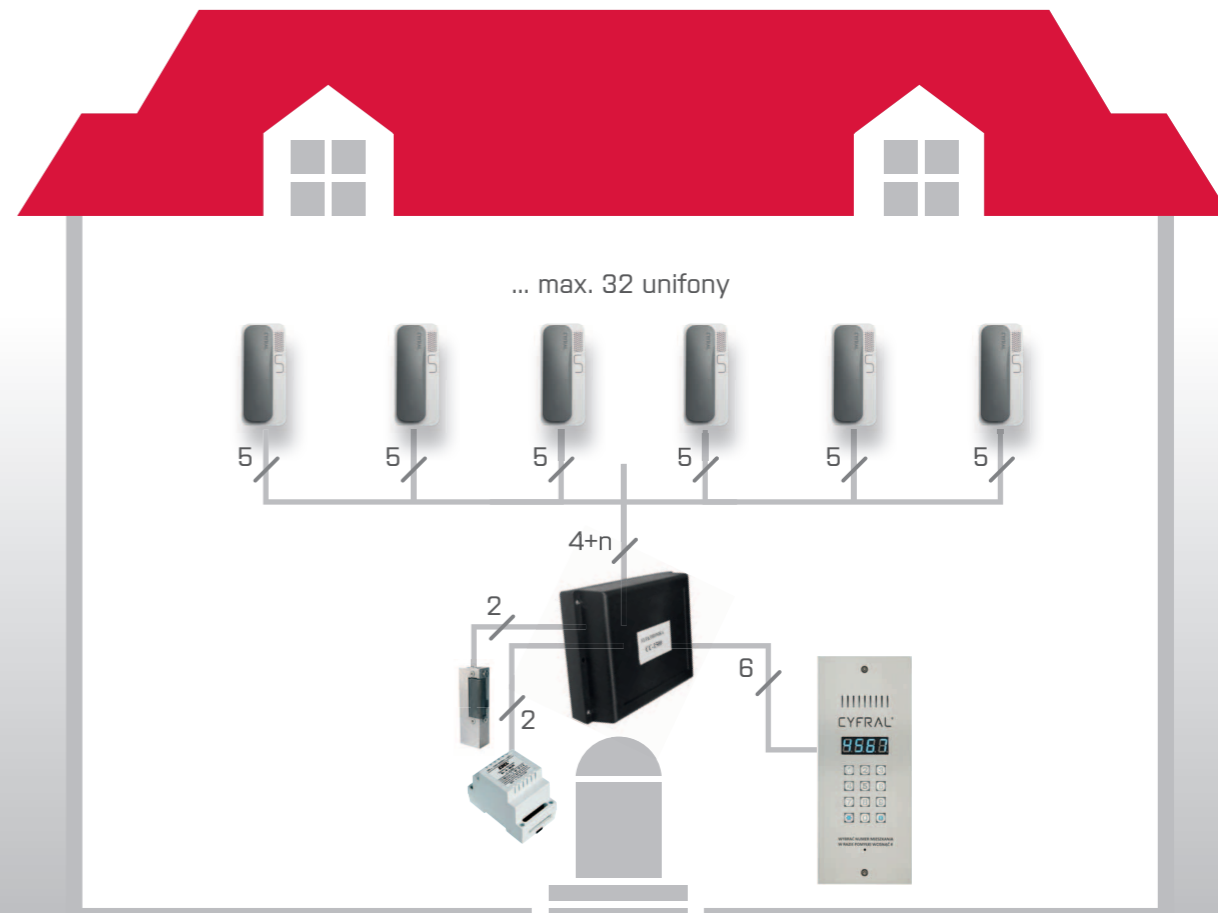
Schemat 4

CC-500P

- > elektronika przeznaczona do montażu w obudowie paneli cyfrowych: CYFRAL: PC-3000/PC-2000/PC-1000, istnieje możliwość jej montażu także w oddzielnej plastikowej obudowie
- > system przeznaczony do modernizacji istniejących już instalacji domofonowych typu „4 +n”. Nie wymaga wymiany unifonów i okablowania w przypadku dobrego stanu technicznego istniejącej instalacji domofonowej
- > współpracuje z unifonami wieloprzewodowymi CYFRAL SMART 5P oraz innym dostępnymi na rynku unifonami pracującymi w systemie „4+n”
- > doskonała komunikacja głosowa oraz kompatybilność z słuchawkami wieloprzewodowymi innych producentów
- > typ instalacji - (4+n)
- > zapewnia możliwość podłączenia max. 32 abonentów.
- > dostęp do programowania zabezpieczony kodem administratora
- > programowane parametry dzwonienia , regulowana głośność i czas trwania dzwonienia
- > różne sygnały dzwonienia w przypadku wywołania z panela nadrzędnego i podrzędnego
- > programowany czas rozmowy
- > programowany czas włączenia elektrozaczełu
- > funkcja zamka szyfrowego umożliwiająca uruchomienie elektrozaczełu z klawiatury panela . Każdy abonent może mieć do 4 indywidualnych kodów wejścia. Abonent może je samodzielnie dodawać i zmieniać .Istnieje możliwość zaprogramowania jednego kodu wejścia dla wszystkich abonentów.
- > czynności uruchomieniowe są proste i niemal intuicyjne. Pracą całego systemu sterują 2 mikroprocesory, w panelu i na płycie centrali, co daje wiele nowych możliwości funkcjonalnych w porównaniu z tradycyjnymi systemami analogowymi i analogowo - cyfrowymi.
- > tor komunikacji cyfrowej jest zrealizowany w oparciu o standard RS-485 mający na celu zwiększenie: szybkości transmisji, zasięgu, ochrony przed zakłóceniami w porównaniu z interfejsem RS-232

SCHEMAT INSTALACJI SYSTEMU CC-500P (SYSTEM ANALOGOWO-CYFROWY)

- > n - liczba unifonów
- > wszystkie unifony mają jeden wspólny przewód masy



Schemat 5

UNIFONY CYFRAL

CYFRAL®

SERIA, TYP	Wysokość zew./wew.	Szerokość zew./wew.	Głębokość zew./wew.
PC-3000RL	240 mm/225 mm	185 mm/168 mm	2 mm/35 mm
PC-3000R	240 mm/225 mm	100 mm/82 mm	2 mm/35 mm
PC-2000	190 mm/160 mm	190 mm/160 mm	5 mm/34 mm
LM-2000	190 mm/160 mm	130 mm/100 mm	5 mm/34 mm
LD-2000	190 mm/160 mm	190 mm/160 mm	5 mm/34 mm
ZC-2000 poziom	255 mm/-	160 mm/-	45 mm/-
ZC-2000 pion	160 mm/-	255 mm/-	45 mm/-
PC-1000	185 mm/160 mm	185 mm/160 mm	7 mm/36 mm
LM-1000	185 mm/160 mm	125 mm/100 mm	7 mm/36 mm
LD-1000	185 mm/160 mm	185 mm/160 mm	7 mm/36 mm
RM-1000	187 mm	130 mm	30 mm (u góry)
RD-1000	187 mm	190 mm	30 mm (u góry)
Obudowa elektroniki CC-2000	131 mm	81 mm	34 mm
Obudowa elektroniki CC-1000	194 mm	141 mm	53 mm
Obudowa elektroniki CC-1500	194 mm	141 mm	53 mm

OZNACZENIA: **PC** - PANEL CYFROWY; **RM** - RAMKA MAŁA; **RD** - RAMKA DUŻA; **LM** - LISTA LOKATORÓW MAŁA, **LD** - LISTA LOKATORÓW DUŻA; **R** - CZYTNIK KLUCZY ZBLIŻENIOWYCH RFID; **D** - CZYTNIK KLUCZY ZBLIŻENIOWYCH DALLAS; **L** - LISTA LOKATORÓW; **ZC** - ZESTAW CYFROWY, **CC** ELEKTRONIKA

Asortyment uzupełniający: Komutator zaczepek KZ4 - umożliwia budowanie systemów wielowęściowych



UNIFONY CYFRAL

Wszystkie unifony CYFRAL wykonane są z pełnego, jednokolorowego wtrysku tworzywa ABS co jest gwarancją zachowania oryginalnego koloru przez cały okres użytkowania bez procesów wycierania się barwnika. Współpracują z systemami analogowymi: dwuprzewodowymi CYFRAL oraz wieloprzewodowymi [4, 5 i 6] dostępnymi na rynku a także z systemami cyfrowymi CYFRAL oraz po przestawieniu odpowiednich zworek z wybranymi systemami cyfrowymi konkurencji. Dostępne wzornictwo i kolorystyka sprawia, że unifony CYFRAL pasują do każdego, nawet najbardziej nowoczesnego wnętrza.

UNIFONY CYFRAL

TYP UNIFONU: SMART, SMART-D, SMART 5P

SMART – WERSJA ANALOGOWA DWUPRZEWODOWA - współpracuje z centralami domofonowymi CYFRAL typ TD3, TD4, TD6; CC-1000/1500; połączenie z centralą linią dwuprzewodową

SMART-D – WERSJA CYFROWA DWUPRZEWODOWA - współpracuje z elektroniką cyfrową CC-2000, poprzez ustawienie odpowiednich zworek unifon może współpracować z systemami cyfrowymi innych producentów: LASKOMEX, ACO; połączenie z centralą linią dwuprzewodową

SMART 5P – WERSJA WIELOPRZEWODOWA - przeznaczony do współpracy ze wszystkimi centralami analogowymi wieloprzewodowymi - 4, 5 i 6 przewodowymi

Cechy charakterystyczne unifonu SMART/SMART-D/SMART 5P

- > nowoczesny design, szeroka gama kolorystyczna
- > klawisze funkcyjne umieszczone na podstawie obok słuchawki
- > 1 przycisk – funkcja otwieranie drzwi wejściowych
- > 2 przycisk – wielofunkcyjny umożliwiający np. otwieranie bramy
- > możliwość uruchomienia elektrozaczełu bez podnoszenia słuchawki (nie dotyczy SMART-D)
- > regulacja głośności wywołania z możliwością wyłączenia
- > sekretność rozmów – brak podsłuchu między lokatorami, możliwość prostego przekształcenia aparatu na wersję z podsłuchem poprzez zworę (nie dotyczy SMART 5P)
- > montaż przewodów bez konieczności lutowania
- > zasilanie z centrali domofonowej



Unifon SMART/SMART-D/SMART 5P Kolor: czerwono-grafitowy



Unifon SMART/SKART-D/SKART 5P Kolor: biały

Unifon SMART/SKART-D/SKART 5P Kolor: czarno-szary

Unifon SMART/SKART-D/SKART 5P Kolor: biało-czarny

Unifon SMART/SKART-D/SKART 5P Kolor: szaro-biały



TYP UNIFONU: SLIM

Cechy charakterystyczne unifonu SLIM

- > analogowa słuchawka domofonowa, połączenie z centralą linią dwuprzewodową
- > współpracuje z centralami domofonowymi CYFRAL typ TD3, TD4, TD6; CC-1000/1500
- > 1 przycisk – funkcja otwieranie drzwi wejściowych umieszczony na podstawie obok słuchawki
- > sekretność rozmów – brak podsłuchu między lokatorami
- > regulacja głośności wywołania z możliwością wyłączenia [3 stopnie]
- > montaż przewodów bez konieczności lutowania
- > zasilanie z centrali domofonowej
- > prosty demontaż
- > dostępne kolory: biało-czarny



Unifon SMART/SMART-D/SMART 5P Kolor: grafitowo-czerwony

Unifon SMART/SMART-D/SMART 5P Kolor: czarny

Unifon SLIM Kolor: biało-czarny

TYP UNIFONU: MAC/MAC-D

MAC – WERSJA ANALOGOWA DWUPRZEWODOWA - współpracuje z centralami domofonowymi CYFRAL typ TD3, TD4, TD6; CC-1000/1500; połączenie z centralą linią dwuprzewodową

MAC -D – WERSJA CYFROWA DWUPRZEWODOWA - współpracuje z elektroniką cyfrową CC-2000, poprzez ustawienie odpowiednich zwerek unifon może współpracować z systemami cyfrowymi innych producentów: LASKOMEX, ACO; połączenie z centralą linią dwuprzewodową

Cechy charakterystyczne unifonu MAC/MAC-D

- > połączenie z centralą linią dwuprzewodową
- > klawisze funkcyjne umieszczone na podstawie obok słuchawki
- > 1 przycisk – funkcja otwieranie drzwi wejściowych
- > 2 przycisk – wielofunkcyjny umożliwiający np. otwieranie bramy
- > możliwość dołożenia 3 przycisku wielofunkcyjnego
- > możliwość uruchomienia elektrozaczełu bez podnoszenia słuchawki [nie dotyczy MAC-D]
- > regulacja głośności wywołania z możliwością wyłączenia [3 stopnie]
- > optyczna sygnalizacja dzwonienia – czerwona dioda sygnalizacyjna
- > sekretność rozmów – brak podsłuchu między lokatorami, możliwość prostego przekształcenia aparatu na wersję z podsłuchem [zworka]
- > w zestawach domofonowych dostępny w wersji z podsłuchem
- > montaż przewodów bez konieczności lutowania
- > prosty demontaż – obudowa zamykana na zatrzaski
- > dostępne kolory: biały



Unifon MAC/MAC-D Kolor: biały

ZESTAWIENIE PORÓWNAWCZE UNIFONÓW CYFRAL	SMART/SMART-D/SMART 5P	MAC/MAC-D	SLIM
połączenie z centralą linią dwuprzewodową	x [nie dotyczy SMART-5P]	x	x
klawisze funkcyjne umieszczone w podstawie obok słuchawki	x	x	x
1 przycisk – funkcja otwieranie drzwi wejściowych	x	x	x
2 przycisk – wielofunkcyjny umożliwiający np. włączenie oświetlenia, uruchomienie bramy	x [nie dotyczy SMART-D]	x	-
dioda sygnalizacyjna	-	x	-
regulacja głośności wywołania z możliwością wyłączenia [3 stopnie]	x	x	x
montaż przewodów bez konieczności lutowania, prosty demontaż	x	x	x
możliwość uruchomienia elektrozaczełu bez podnoszenia słuchawki	x [nie dotyczy SMART-D]	x [nie dotyczy MAC-D]	x
brak podsłuchu między lokatorami , możliwość prostego przekształcenia aparatu na wersję z podsłuchem [jumper]	x [nie dotyczy SMART-5P]	x [nie dotyczy MAC-D]	x
do systemów	SMART: CYFRAL typ TD3, TD4, TD6; CC-1000/1500 SMART-D: CYFRAL typ CC-2000 oraz central cyfrowych ACO, LASKOMEX SMART 5P: instalacje 4,5,6 przewodowe, analogowe	MAC: CYFRAL typ TD3, TD4, TD6; CC-1000/1500 MAC-D: CYFRAL typ CC-2000 oraz central cyfrowych ACO, LASKOMEX	CYFRAL typ TD3, TD4, TD6; CC-1000/1500

Wymiary unifonów	Wysokość	Szerokość	Głębokość
SMART/SMART-D/SMART 5P	198 mm	84 mm	34 mm
SLIM	195 mm	78 mm	26 mm
MAC/MAC-D	220 mm	82 mm	57 mm

SYSTEMY ANALOGOWE

Wszystkie centrale analogowe produkcji CYFRAL wykonane są z profili aluminiowych. Dostępna w ofercie szerokość paneli pozwala na wykonanie instalacji na słupach murowanych oraz słupkach ogrodzeniowych. Centrale znajdują swoje zastosowanie w domach jednorodzinnych oraz w budownictwie wielorodzinnym. Powierzchnie zewnętrzne central są zabezpieczone przed niekorzystnym wpływem czynników atmosferycznych poprzez anodowane aluminium a zastosowane elementy plastikowe charakteryzuje duża odporność na niskie i wysokie temperatury. Wizytówki nazwisk lokatorów są podświetlane dzięki czemu obsługa centrali nawet nocą jest prosta. Inne cechy charakteryzujące analogowe systemy domofonowe CYFRAL: możliwość rozbudowy, niskie koszty montażu – łączność dwuprzewodowa, gwarancja prywatności, niezawodność, prostota montażu.

Szeroka gama kolorystyczna paneli pozwala na dopasowanie centrali do kolorystyki istniejącej zabudowy. Przy doborze warto więc kierować się wybranym już wcześniej trendem kolorystycznym: kolorem blachodachówki, ogrodzenia, furtki czy bramy wjazdowej.

SYSTEMY ANALOGOWE

DLA BUDOWNICTWA JEDNO I WIELORODZINNEGO

CYFRAL®



Centrale i zestawy dla domów jednorodzinnych

Centrala COSMO dla 1 lub 2 abonentów z czytnikiem RFID

- > 1 lub 2 przyciski, podświetlane wizytówki nazwisk
- > wyposażona w czytnik breloków zbliżeniowych RFID oraz daszek natynkowy zabezpieczający centralę przed szkodliwym wpływem warunków atmosferycznych
- > niewielkie gabaryty centrali umożliwiają montaż na słupku ogrodzeniowym
- > wykonana z aluminium
- > dostępne kolory: srebrny, czarny
- > napięcie zasilania: 230V AC/500mA max
- > centrale COSMO dostępne także w zestawie z unifonem SMART, zasilaczem i 4 brelokami zbliżeniowymi

Wymiary centrali COSMO	Wysokość	Szerokość	Głębokość
Centrala COSMO	150 mm	69 mm	38 mm



Centrala COSMO Kolor: srebrny



Centrala COSMO Kolor: czarny

Zestaw domofonowy COSMO dla 1 lub dwóch abonentów

Zestaw domofonowy COSMO dla 1 lub 2 abonentów

Zawiera:

- > centralę COSMO C-1 lub C-2 z daszkiem natynkowym w kolorze srebrnym lub czarnym,
- > słuchawkę domofonową SMART 1 szt. lub 2 szt. w kolorze białym,
- > zasilacz AC 11,5V; 0,8A
- > breloki zbliżeniowe RFID - 4 sztuki
- > klucz do montażu
- > instrukcję montażu



Analogowe zestawy domofonowe dla budownictwa jednorodzinnego

Zestaw dla domu jednorodzinnego z 1 przyciskiem

Zawiera:

- > centralę C-1 i ramkę natynkową w kolorze brąz lub oliwka
- > słuchawkę domofonową MAC w kolorze białym – 1 sztuka
- > zasilacz sieciowy AC 11,5V; 0,8 A
- > instrukcję montażu



Zestaw dla domu jednorodzinnego z 2 przyciskami

Zawiera:

- > centralę C-2 i ramkę natynkową w kolorze oliwka
- > słuchawkę domofonową MAC w kolorze białym – 2 sztuki
- > zasilacz sieciowy AC 11,5V; 0,8 A
- > instrukcję montażu



CYFRAL®
LAUREATEM PLEBISCYTU